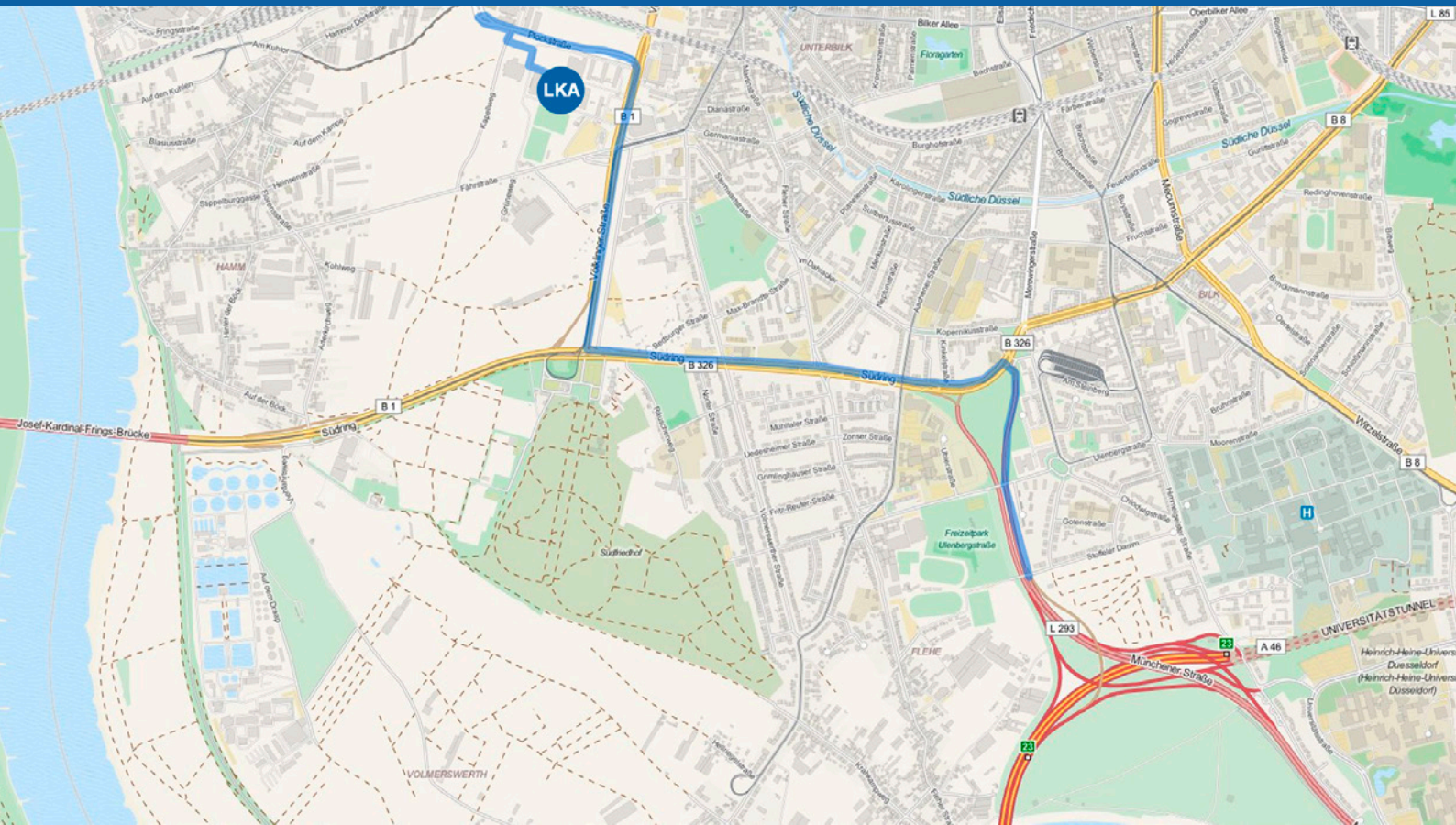


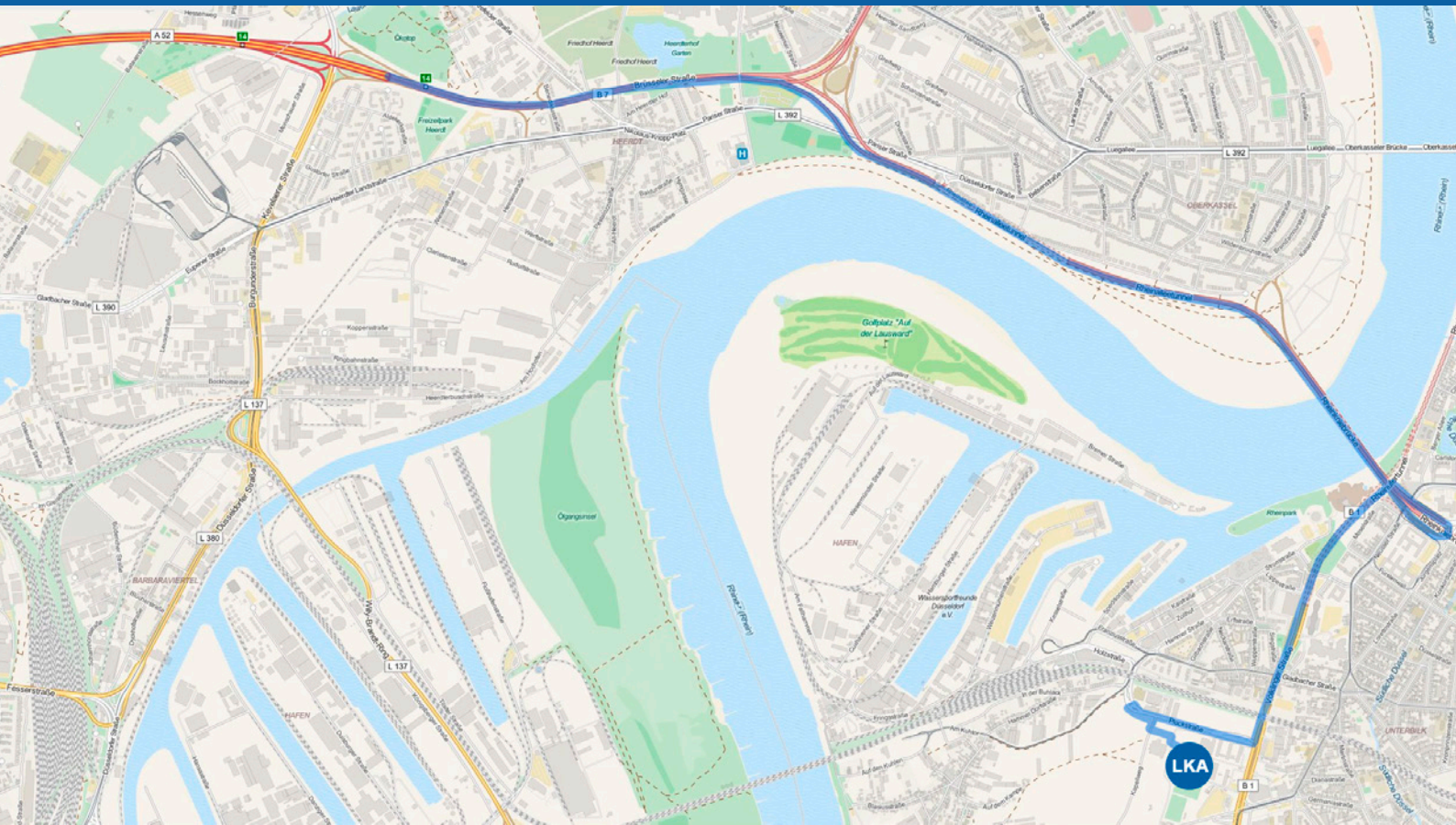
**bürgerorientiert • professionell • rechtsstaatlich**


## Anfahrt zum LKA NRW mit dem Pkw von der A 46 (Leverkusen/Köln/Wuppertal)

- Von der Autobahnausfahrt „Bilk/Hafen“ gelangen Sie in die Münchener Straße.
- Am Ende dieser Straße biegen Sie nach links ab auf den Südring.
- Nach der Firma ATU biegen Sie rechts ab – Richtung Altstadt/Hafen – in die Völklinger Str.
- Bleiben Sie auf dem ganz linken Fahrstreifen.
- Nehmen Sie nach 800 Metern links die Brückenauffahrt in Richtung Medienhafen.
- An der nächsten Ampel fahren Sie einen U-Turn und biegen dann rechts in den Kappellweg ab und erreichen hinter einem grünen Rolltor den Parkplatz des LKA.



**bürgerorientiert • professionell • rechtsstaatlich**

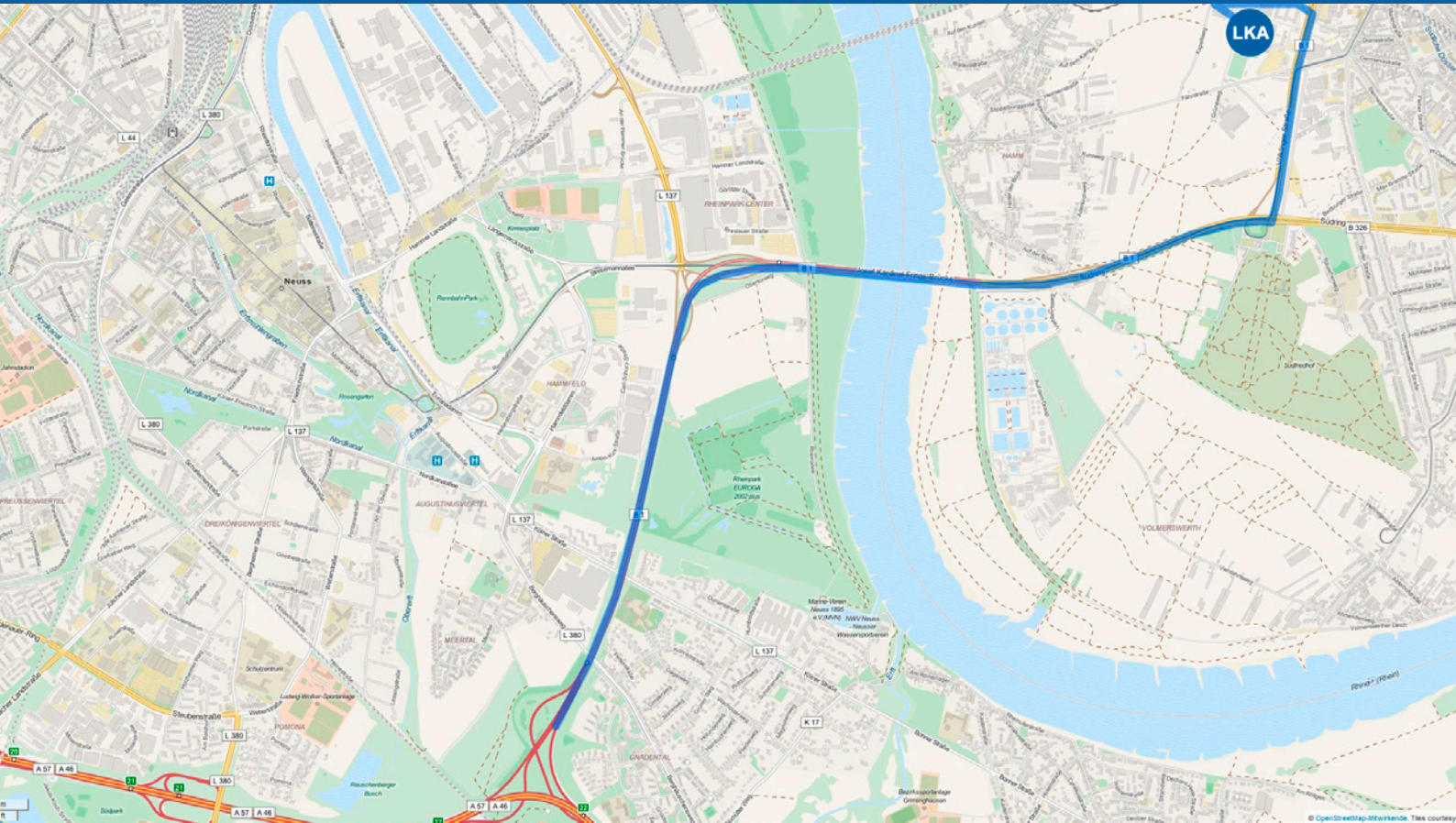


## **Anfahrt zum LKA NRW mit dem Pkw von der A 52 (Krefeld/Mönchengladbach)**

- Fahren Sie über die Rheinkniebrücke und benutzen Sie die Ausfahrt „Landtag/Hafen“.
- Sie gelangen in den Rheinufertunnel Richtung „Köln/Wuppertal“.
- Nach dem Verlassen des Tunnels durchfahren Sie eine Eisenbahnunterführung.
- Danach biegen Sie nach rechts in die Plockstraße ab.
- An der nächsten Ampel fahren Sie einen U-Turn und biegen dann rechts in den Kappellweg ab und erreichen hinter einem grünen Rolltor den Parkplatz des LKA.



bürgerorientiert • professionell • rechtsstaatlich



## Anfahrt zum LKA NRW mit dem Pkw von der A 57 (Aachen/Köln)

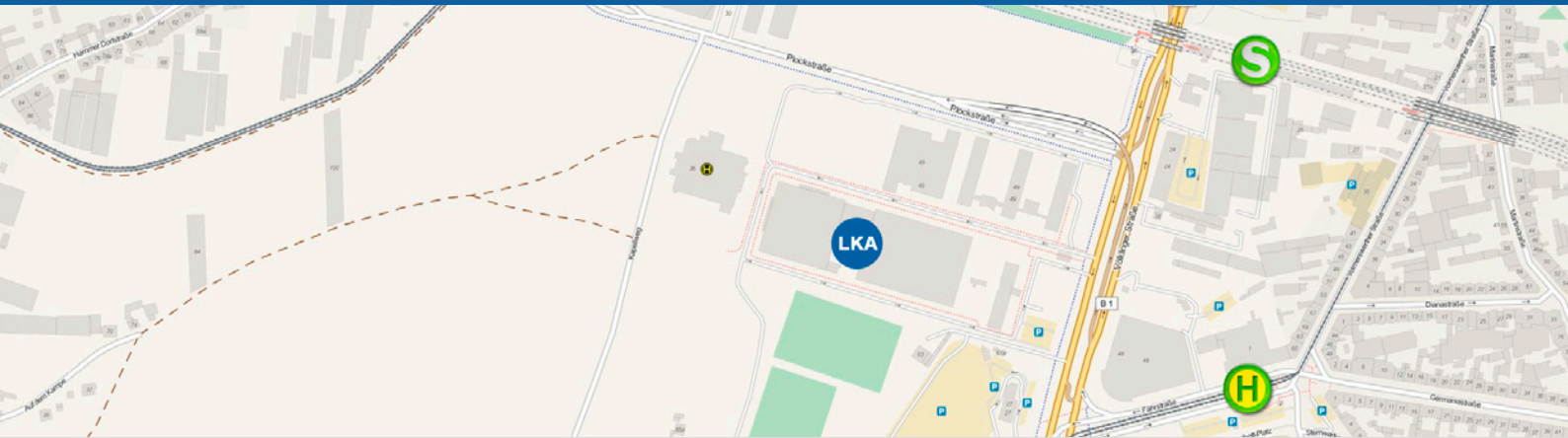
- Von der Autobahnausfahrt „Neuss/Hafen“ gelangen Sie über die Südbrücke auf den Südring.
- An der nächsten Ampel biegen Sie nach links – Richtung Altstadt/Hafen – in die Vöklinger Straße ab. Bleiben Sie auf dem ganz linken Fahrstreifen.
- Nehmen Sie nach 800 Metern links die Brückenauffahrt in Richtung Medienhafen.
- An der nächsten Ampel fahren Sie einen U-Turn und biegen dann rechts in den Kappellweg ab und erreichen hinter einem grünen Rolltor den Parkplatz des LKA.

bürgerorientiert • professionell • rechtsstaatlich



## Parkmöglichkeiten am LKA NRW





## Anfahrt zum LKA NRW mit öffentlichen Verkehrsmitteln



### S-Bahn

Benutzen Sie ab Düsseldorf Hauptbahnhof eine der Linien

- S 8 (Mönchengladbach)
- S 11 (Bergisch-Gladbach)
- S 28 (Kaarster See)

Jede dieser S-Bahnen hält nach 6 Minuten an der Haltestelle „Völklinger Straße“.

Der Fußweg zum Behördengelände Völklinger Straße 49 beträgt etwa fünf Minuten.



### S-Bahn

Ab Düsseldorf Hauptbahnhof verkehrt die Linie

- 709 (Richtung Neuss, Theodor-Heuss-Platz)

Beide Straßenbahnlinien halten an der Haltestelle „Georg-Schulhoff-Platz“.

Der Fußweg zum Behördengelände Völklinger Straße 49 beträgt etwa fünf Minuten.